



БЕЗОПАСНОСТЬ НА ЛЬДУ

Опасно для жизни:

- ✘ Проверять прочность льда ударами ног или прыжками
- ✘ Переходить через водоем в необорудованных местах
- ✘ Выходить на лед в темное время суток и при плохой видимости (туман, снегопад)
- ✘ Выходить на лед в нетрезвом состоянии



ЕДИНЫЙ ТЕЛЕФОН ПОЖАРНЫХ И СПАСАТЕЛЕЙ



mchs.russia

БЕЗОПАСНОСТЬ НА ЛЬДУ

Правила поведения:



При переходе через реку, озеро пользуйтесь ледовыми переправами, проторенными тропами



При переходе водоема группой следуйте на расстоянии 5–6 м друг от друга

Тонкий лед:



Цвет молочный, мутный, серый, обычно пористый

Прочный лед:



Цвет прозрачный с зеленоватым или синеватым оттенком



ЕДИНЫЙ ТЕЛЕФОН ПОЖАРНЫХ И СПАСАТЕЛЕЙ



mchs.russia

БЕЗОПАСНОСТЬ НА ЛЬДУ

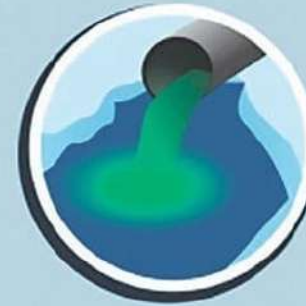
Где нужно быть особенно осторожным:



В местах,
покрытых
толстым слоем
снега



В местах быстрого
течения, выхода
родников,
бьющих ключей



В местах сброса
промышленными
предприятиями вод
и канализационных
стоков



В устьях рек
и притоках



Вблизи
выступающих
над поверхностью
кустов, осоки,
травы



ЕДИНЫЙ ТЕЛЕФОН ПОЖАРНЫХ И СПАСАТЕЛЕЙ